

XPS 13

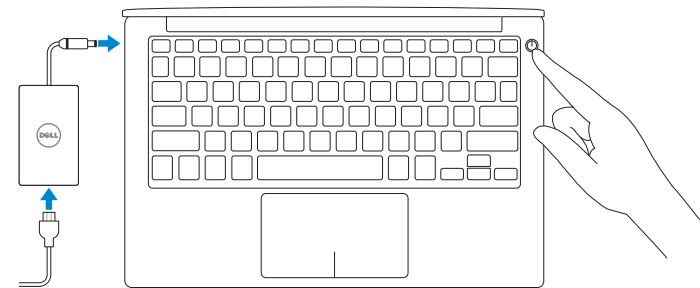
Quick Start Guide

Schnellstart-Handbuch
Guida introduttiva rapida
Hızlı Başlangıç Kılavuzu
מדריך התחלה מהירה



1 Connect the power adapter and press the power button

Netzadapter anschließen und Betriebsschalter drücken
Connettere l'adattatore di alimentazione e premere il pulsante Accensione
Güç adaptörünü takıp güç düğmesine basın
חבר את מתאם החשמל ולחץ על לחצן הפעלה



2 Finish Windows setup

Windows-Setup abschließen | Terminare l'installazione di Windows
Windows kurulumunu tamamlayın | הגדרת Windows הסתיימה



Enable Dell updates
Dell Aktualisierungen aktivieren
Abilitare gli aggiornamenti Dell
Dell güncellemelerini etkinleştir
אפשר עדכונים של Dell



Connect to your network
Mit dem Netzwerk verbinden
Connettere alla rete
Ağınıza bağlanın
התחבר לרשת

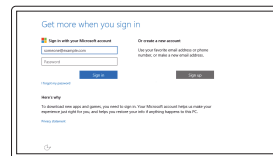
NOTE: If you are connecting to a secured wireless network, enter the password for the wireless network access when prompted.

ANMERKUNG: Wenn Sie sich mit einem geschützten Wireless-Netzwerk verbinden, geben Sie das Kennwort für das Wireless-Netzwerk ein, wenn Sie dazu aufgefordert werden.

N.B.: Se ci si sta connettendo a una rete wireless protetta, inserire la password di accesso alla rete wireless quando richiesto.

NOT: Güvenli bir kablosuz ağa bağlıyorsanız, sorulduğunda kablosuz ağ erişimi parolasını girin.

הערה: אם אתה מתחבר לרשת אלחוטית מאובטחת, הזן את סיסמת הגישה אל הרשת האלחוטית כאשר תתבקש לעשות זאת.



Sign in to your Microsoft account or create a local account
Bei Ihrem Microsoft-Konto anmelden oder lokales Konto erstellen
Effettuare l'accesso al proprio account Microsoft oppure creare un account locale
Microsoft hesabınıza oturum açın veya yerel bir hesap oluşturun
היכנס לחשבון Microsoft שלך או צור חשבון מקומי

Create recovery media

Wiederherstellungsmedium erstellen | Crea un supporto di ripristino
Kurtarma ortamı oluşturun | צור מדיית שחזור

In Windows search, type **Recovery**, click **Create a recovery media**, and follow the instructions on the screen.

Geben Sie in der Windows-Suche **Wiederherstellung** ein, klicken Sie auf **Wiederherstellungsmedium erstellen** und folgen Sie den Anweisungen auf dem Bildschirm.

Nella casella di ricerca di Windows digitare **Ripristino**, fare clic su **Crea supporto di ripristino** e seguire le istruzioni visualizzate.

Windows'un arama alanında, **Kurtarma** yazın, **Kurtarma ortamı oluşturun** öğesine tıklayın ve ekrandaki talimatları izleyin.

בתיבת החיפוש של Windows, הקלד **שחזור**, לחץ על **צור מדיית שחזור**, ופעל לפי ההוראות על המסך.

Locate Dell apps

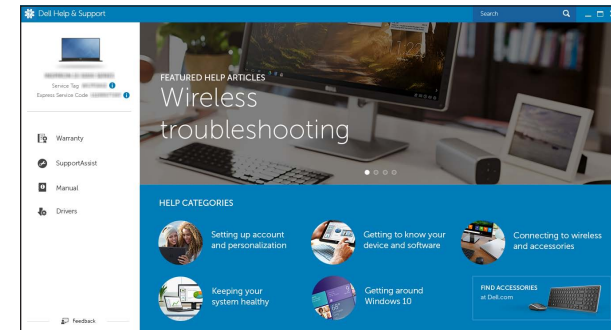
Dell Apps ausfindig machen | Individuare app Dell
Dell uygulamalarını bulma | אתר את יישומי Dell



Register your computer
Computer registrieren | Registrare il computer
Bilgisayarınızı kaydedin | רשום את המחשב שלך



Dell Help & Support
Dell Hilfe und Support | Guida e supporto Dell
Dell Yardım ve Destek | דערה ותמיכה של Dell



SupportAssist Check and update your computer
Computer überprüfen und aktualisieren
Verificare e aggiornare il computer
Bilgisayarınızı kontrol edin ve güncellemeleri yapın
בדוק ועדכן את המחשב שלך

Product support and manuals
Produktsupport und Handbücher
Supporto prodotto e manuali
Ürün desteği ve kılavuzlar
תמיכה ומדריכים למוצר
Dell.com/support
Dell.com/support/manuals
Dell.com/support/windows

Contact Dell
Kontaktaufnahme mit Dell | Contattare Dell
Dell'e başvurun | Dell אל דל
Dell.com/contactdell

Regulatory and safety
Sicherheitshinweise und Zulassungsinformationen
Normative e sicurezza
Mevzuat ve güvenlik
תקנות ובטיחות
Dell.com/regulatory_compliance

Regulatory model
Muster-Modellnummer | Modello di conformità
Yasal model numarası | דגם תקינה
P54G

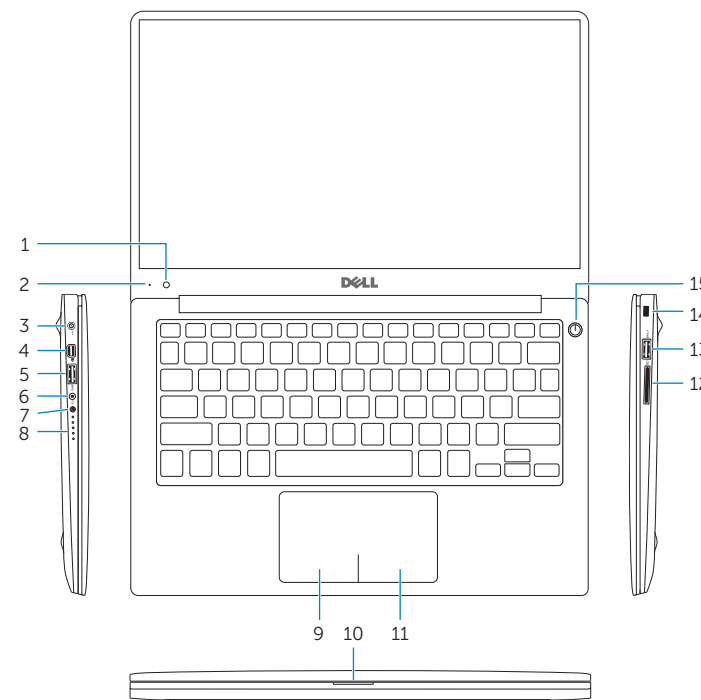
Regulatory type
Muster-Typnummer | Tipo di conformità
Yasal tür | סוג תקינה
P54G001

Computer model
Computermodell | Modello del computer
Bilgisayar modeli | דגם מחשב
XPS 9343

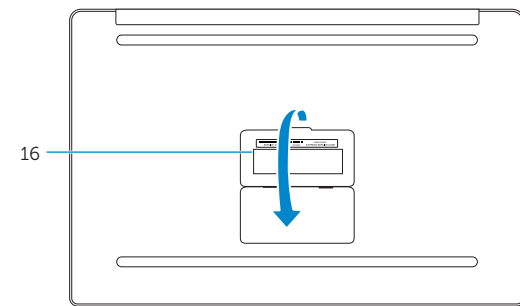


Features

Funktionen | Funzioni | Özellikler | תכונות



- | | |
|-------------------------------------|---------------------------------------|
| 1. Camera | 9. Left-click area |
| 2. Camera-status light | 10. Battery-status light |
| 3. Power-adapter port | 11. Right-click area |
| 4. Mini DisplayPort | 12. Media-card reader |
| 5. USB 3.0 port | 13. USB 3.0 port with PowerShare |
| 6. Headset port | 14. Security-cable slot |
| 7. Battery-charge status button | 15. Power button |
| 8. Battery-charge status lights (5) | 16. Regulatory and Service Tag labels |



- | | |
|-----------------------------|---|
| 1. Kamera | 9. Linker Mausclickbereich |
| 2. Kamerastatusanzeige | 10. Akkuzustandsanzeige |
| 3. Netzadapteranschluss | 11. Rechter Mausclickbereich |
| 4. Mini-DisplayPort | 12. Medienkartenleser |
| 5. USB 3.0-Anschluss | 13. USB 3.0-Anschluss mit PowerShare |
| 6. Kopfhöreranschluss | 14. Sicherheitskabeleinschub |
| 7. Akkuladestatusstaste | 15. Betriebsschalter |
| 8. Akkuzustandsanzeigen (5) | 16. Normenetikett und Service-Tag-Etiketten |

- | | |
|---|---|
| 1. Fotocamera | 9. Area per clic con pulsante sinistro |
| 2. Indicatore di stato della fotocamera | 10. Indicatore di stato della batteria |
| 3. Porta dell'adattatore di alimentazione | 11. Area per clic con pulsante destro |
| 4. Mini DisplayPort | 12. Lettore di schede multimediali |
| 5. Porta USB 3.0 | 13. Porta USB 3.0 con PowerShare |
| 6. Porta auricolare | 14. Slot cavo di protezione |
| 7. Pulsante di stato della ricarica della batteria | 15. Accensione |
| 8. Indicatori di stato di carica della batteria (5) | 16. Etichette Numero di servizio e conformità |

- | | |
|---|--|
| 1. Kamera | 9. Sol tıklatma alanı |
| 2. Kamera durum ışığı | 10. Pil durum ışığı |
| 3. Güç adaptörü bağlantı noktası | 11. Sağ tıklatma alanı |
| 4. Mini DisplayPort | 12. Ortam kartı okuyucu |
| 5. USB 3.0 bağlantı noktası | 13. PowerShare ile birlikte USB 3.0 bağlantı noktası |
| 6. Mikrofonlu kulaklık bağlantı noktası | 14. Güvenlik kablosu yuvası |
| 7. Pil şarj durumu düğmesi | 15. Güç düğmesi |
| 8. Pil şarj durumu ışıkları (5) | 16. Yasal ve Servis Etiketleri etiketleri |

- | | |
|-----------------------------------|---------------------------------|
| 1. מצלמה | 9. אזור לחיצה שמאלית |
| 2. נורת מצב- מצלמה | 10. נורית מצב סוללה |
| 3. יציאת ספק- כוח | 11. אזור לחיצה ימנית |
| 4. Mini DisplayPort | 12. קורא כרטיס-מדיה |
| 5. יציאת USB 3.0 | 13. יציאת USB 3.0 עם PowerShare |
| 6. יציאה של מערכת אוזניות | 14. חריץ כבל-בטיחות |
| 7. לחצן מצב של טעינת הסוללה | 15. כפתור הפעלה |
| 8. נוריות מצב של טעינת הסוללה (5) | 16. תוויות תג תקינה ושירות |

Shortcut keys

Tastaturbefehle | Tasti di scelta rapida

Kısayol tuşları | מקשי קיצור

- | | |
|------------|---|
| F1 | Mute audio
Audio stummschalten Disattiva audio
Sesi kapat השתקת אודיו |
| F2 | Decrease volume
Lautstärke reduzieren Diminuisci volume
Ses seviyesini düşür הנמכת עוצמת קול |
| F3 | Increase volume
Lautstärke erhöhen Aumenta volume
Ses seviyesini artır הגברת עוצמת קול |
| F4 | Play previous track/chapter
Vorherigen Titel bzw. vorheriges Kapitel wiedergeben
Riproduci traccia/capitolo precedente
Önceki parçayı/bölümü oynat
ניגון קובץ/פרק קודם |
| F5 | Play/Pause
Wiedergabe/Pause Riproduci/Metti in pausa
Oynat/Duraklat גן/הפסק |
| F6 | Play next track/chapter
Nächsten Titel bzw. nächstes Kapitel wiedergeben
Riproduci traccia/capitolo successivo
Sonraki parçayı/bölümü oynat
גן קובץ/פרק הבא |
| F8 | Switch to external display
Auf externe Anzeige umschalten Passa al display esterno
Harici ekrana geçiş yap החלף לתצוגה חיצונית |
| F9 | Search
Suchen Ricerca
Ara חיפוש |
| F10 | Toggle keyboard backlight
Tastaturbeleuchtung umschalten
Interruttore retroilluminazione tastiera
Klavye arka ışığı değiştir
החלף נורה אחורית של המקלדת |

- | | |
|---------------------------|--|
| F11 | Decrease brightness
Helligkeit reduzieren Riduci luminosità
Parlaklığı düşür הפחת בהירות |
| F12 | Increase brightness
Helligkeit erhöhen Aumenta luminosità
Parlaklığı arttır הגבר בהירות |
| Fn + Esc | Toggle Fn-key lock
Fn-Tastensperre umschalten Alterna Fn-tasto di blocco
Fn tuş kilidini değiştir החלף נעילת מקש Fn |
| Fn + PrtScr | Turn off/on wireless
Wireless ein-/ausschalten
Attiva/Disattiva modalità senza fili
Kablosuz özelliğini aç/kapa
הפעל/כבה אלחוטי |
- NOTE:** For more information, see *Specifications* at [dell.com/support](https://www.dell.com/support).
- ANMERKUNG:** Weitere Information finden Sie unter *Technische Daten* auf [dell.com/support](https://www.dell.com/support).
- N.B.:** Per ulteriori informazioni, consultare *Specifiche* all'indirizzo [dell.com/support](https://www.dell.com/support).
- NOT:** Daha fazla bilgi için bkz. *Özellikler*, [dell.com/support](https://www.dell.com/support).
- הערה:** לקבלת מידע נוסף, ראה מפרט באתר [dell.com/support](https://www.dell.com/support).